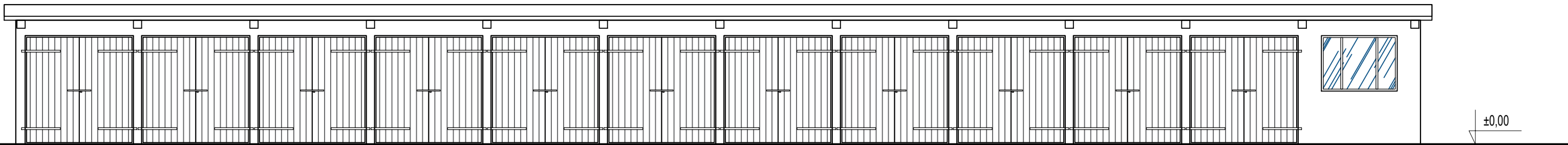
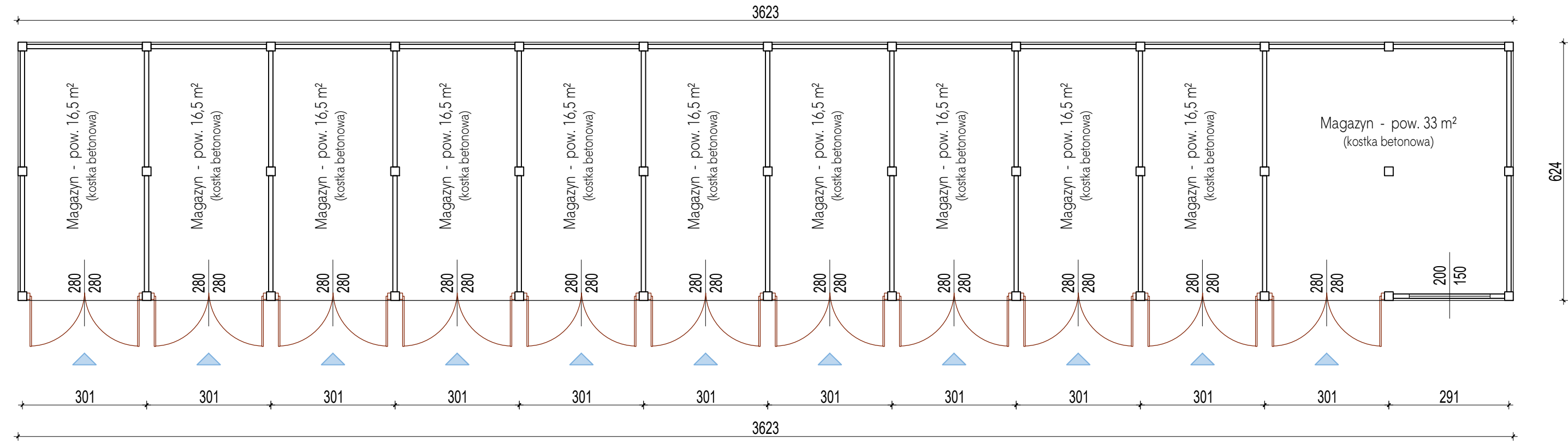
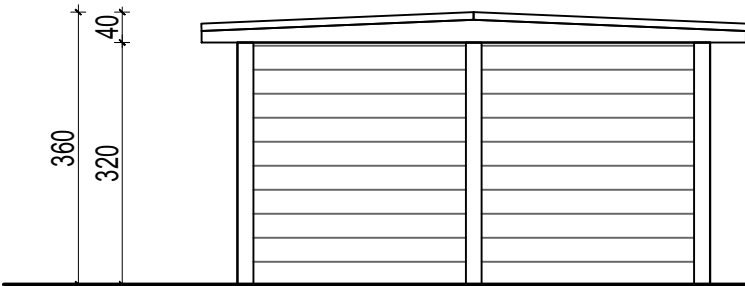




ELEWACJA BOCZNA (wschodnia)



ELEWACJA BOCZNA (zachodnia)



ELEWACJA FRONTOWA (północna) I TYLNA (południowa)  
WIDOK OBU STRON



- Powierzchnia zabudowy - 226,0 m<sup>2</sup>
- Powierzchnia użytkowa - 198,0 m<sup>2</sup>

architektura 2.0  
Kreatywna wizja, nowoczesne rozwiązania.  
Architektura 2.0 Małgorzata Olszewska  
ul. Zagajewskiego 14/CL1; 87-800 Włocławek  
tel.: 790 744 785

Tytuł projektu:  
Budowa magazynu ochrony ludności i obrony cywilnej

Nazwa rys.:  
Istniejący budynek garażowy przeznaczony do rozbiórki

Inwestor:  
Powiat Włocławski  
ul. Cyganka 28  
87-800 Włocławek

Adres bud.:  
działka nr 472  
obręb Chocień, gmina Chocień  
ID działki : 041805\_2.0005.472

Projektant:  
(ARCHITEKTURA)  
mgr inż. arch. Małgorzata Olszewska  
uprawnienia budowlane w specjalności architektonicznej do projektowania bez ograniczeń nr 1/KPOKK/2018

Sprawdzający:  
(ARCHITEKTURA)  
mgr inż. arch. Bartłomiej Bąbiński  
uprawnienia budowlane w specjalności architektonicznej do projektowania bez ograniczeń nr KPOKK IA 18/2005

Data:  
20.05.2026r.

Skala:  
1:100

Nr rys.:  
A-0

Nr str.: